

Présentation 0° prof. utile 700

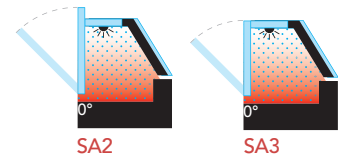
Evolution Hot Maintaining - Presentation 0° useful depth 700

Assisted Service

Vitrine d'agencement accouplée avec divers meubles (chaud / froid / neutre) pour construction d'un linéaire de vente fixe. **Vitrine Chaude Fermée** avec vitre Droite basculante et éclairage halogène intégré. Plan de présentation horizontal. Profondeur utile 700 mm. Régulation électronique de la température. **Remplissage en eau automatique. Hygrométrie contrôlée.** Sonde à coeur. Soubassement technique sur roulettes freins ou pieds réglables. Finition aluminium. Livrée sans accessoires***.

Display cabinet than can be coupled with other units (hot/cold/neutral) for the construction of a fixed sales shelf. Closed Heated display cabinet with straight glass and integrated halogen lighting. Horizontal presentation plan. Useful depth of 700 mm. Electronic regulation of the temperature. Automatic water refill. Controlled humidity. Technical base cabinet on castors with brakes or adjustable feet. Alu finish. Delivered without accessories***.

Modèles au choix / models to chose



Hygrométrie contrôlée
Controlled humidity
Chaud brassé
Circulated air

Vitrine Chaude Fermée Droite
(+63°C), linéaire.
Hot display cabinet closed straight.
(+63°C).

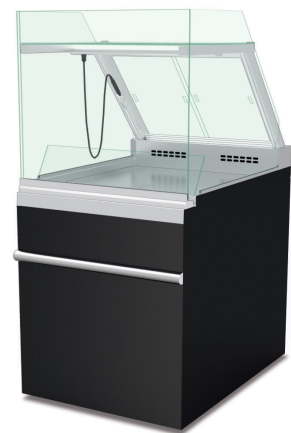
• Puis. modèle Elec Electric model power	L W	X D	P H	SA2 H	SA3 H	Poids Weight	Réf. + modèle*
10,5 kW tri	1720	x 1015	x 1500	1385	235	kg	17VCFD0°7...
8,5 kW tri	1380	x 1015	x 1500	1385	210	kg	14VCFD0°7...
6,4 kW tri	1045	x 1015	x 1500	1385	155	kg	11VCFD0°7...
4,3 kW tri	710	x 1015	x 1500	1385	110	kg	7VCFD0°7...



SA3 14VCFD0°7SA3



SA3 14VCFD0°7SA3
+ 4xPG700***



SA2 7VCFD0°7SA2

Options**

Options**

	• Puis. modèle Elec Electric model power	Poids Weight	Réf.
 Etagère Intermédiaire In between glass shelf		5 kg	..EI
 Eclairage halogène pour étagère intermédiaire Halogen lighting for in between glass shelf	0,15 kW		..EH
 Rampe inox à plateaux Stainless steel ramp for trays		5 kg	..RA

Selon la longueur de la réf., prix au mètre linéaire - Depending on the length of the ref., price per linear meter



SA3 14VCFD0°7SA3
+ 8xGN2/3***
+ 14RA

* Lors de la commande, complétez la référence par le modèle de vitrine de votre choix.] EX : 7VCFD0°7SA3
When ordering complete the reference with model of display of your choice.

** Lors de la commande, compléter la référence de l'option selon la vitrine de votre choix.] EX : 7EI / 11EH / 14RA
When ordering complete the option's reference in function of the display of your choice.

*** Voir liste des accessoires (p 111-114).
See list of accessories (p 111-114).

Présentation 0° prof. utile 700

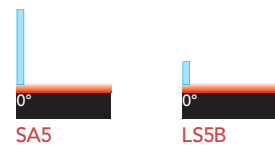
Evolution Heated Granite - Presentation 0° useful depth 700

Assisted Service or Self Service

Vitrine d'agencement accouplée avec divers meubles (chaud / froid / neutre) pour construction d'un linéaire de vente fixe. Meuble Ouvert Granit Chauffant avec pare-haleine. Plan de présentation horizontal (profondeur utile 700 mm). Régulation électronique de la température. Finition Aluminium. Soubassement neutre ouvert à roulettes freins ou pieds réglables.

Display cabinet than can be coupled with other units (hot/cold/neutral) for the construction of a fixed sales shelf. Open display cabinet in HEATED GRANITE with sneeze guard. Horizontal presentation plan (useful depth 700 mm). Electronic regulation of the temperature. Alu finish. Neutral base cabinet, open on castors with brakes or adjustable feet.

Modèles au choix / *models to chose*



	• Puis. modèle Elec Electric model power	L	X	P	X	SA5	LS5B	Poids Weight	Réf. + modèle*
		W	D	H	H				
Meuble Ouvert Granit Chauffant (+63°C), linéaire. <i>Open heated granite cabinet (+63°C), straight.</i>	6,1 kW tri	2 055	x	1 015	x	1 385	971	250 kg	21MOGC0°7...
	5,1 kW tri	1 720	x	1 015	x	1 385	971	215 kg	17MOGC0°7...
	4,1 kW tri	1 380	x	1 015	x	1 385	971	180 kg	14MOGC0°7...
	3,1 kW mono	1 045	x	1 015	x	1 385	971	145 kg	11MOGC0°7...
	2,1 kW mono	710	x	1 015	x	1 385	971	110 kg	7MOGC0°7...

angle 90°

90° angle

Grand modèle. <i>Large model.</i>	3,45 kW mono	2 215	x	1 015	x	1 385	971	230 kg	GM90MOGC0°7...
Petit modèle. <i>Small model.</i>	2,85 kW mono	2 029	x	1 015	x	1 385	971	200 kg	PM90MOGC0°7...
Grand modèle inversé. <i>Large model.</i>	3,45 kW mono	2 175	x	1 015	x	1 385	971	230 kg	GMI90MOGC0°7...
Petit modèle inversé. <i>Small model.</i>	2,85 kW mono	2 065	x	1 015	x	1 385	971	200 kg	PMI90MOGC0°7...
Angle 90° <i>90° Angle</i>	2,25 kW mono	1 694	x	1 015	x	1 385	971	170 kg	MC90MOGC0°7...

angle 45°

45° angle

Angle 45° droit. <i>45° angle right.</i>	2,25 kW mono	1 291	x	1 015	x	1 385	971	155 kg	D45MOGC0°7...
Angle 45° gauche. <i>45° angle left.</i>	2,25 kW mono	1 291	x	1 015	x	1 385	971	155 kg	G45MOGC0°7...
angle 45° droit inversé. <i>45° angle right inversed.</i>	2,25 kW mono	1 268	x	1 015	x	1 385	971	155 kg	DI45MOGC0°7...
angle 45° gauche inversé. <i>45° angle left inversed.</i>	2,25 kW mono	1 268	x	1 015	x	1 385	971	155 kg	GI45MOGC0°7...



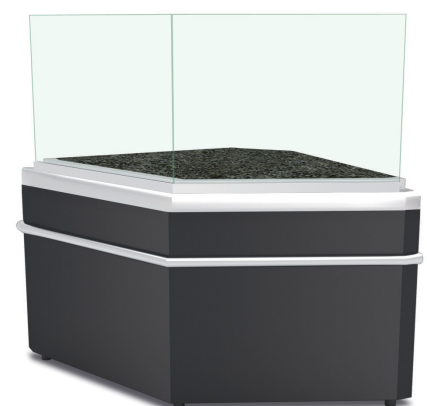
LS5B PMI90MOGC0°7LS5B



SA5 14MOGC0°7SA5



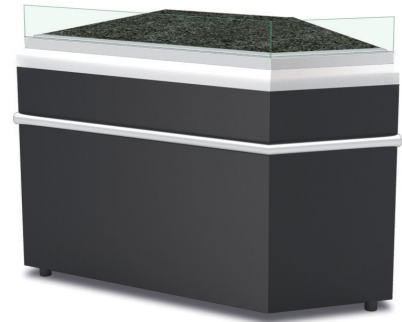
SA5 GM90MOGC0°7SA5



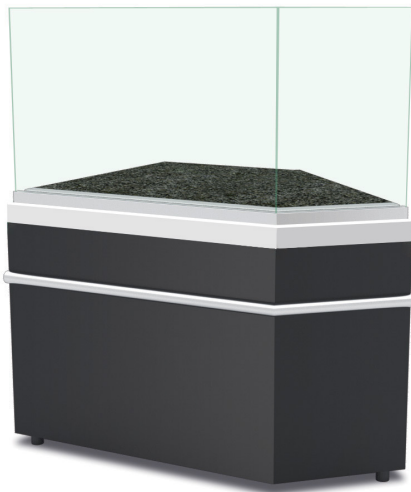
SA5 MC90MOGC0°7SA5



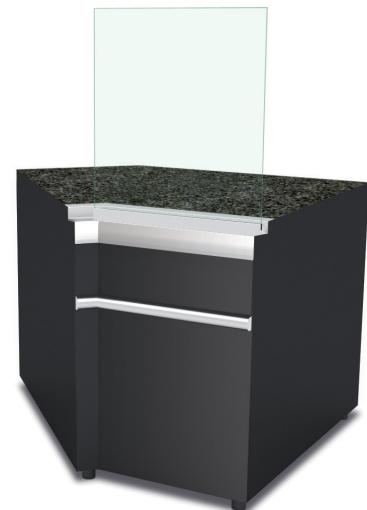
SA5 PMI90MOGC0°7SA5



LS5B G45MOGC0°7LS5B





SA5 G45MOGC0°7SA5



SA5 DI45MOGC0°7SA5

Options**

Options**

	Puis. modèle Elec Electric model power	Poids Weight	Réf.
 Etagère Supérieure pour SA5 Upper glass shelve for SA5		5 kg	..ES5
 Rampe inox à plateaux Stainless steel ramp for trays		5 kg	..RA

Selon la longueur de la réf., prix au mètre linéaire - Depending on the length of the ref., price per linear meter

* Lors de la commande, complétez la référence par le modèle de vitrine de votre choix.] EX: 11MOGC0°7SA5
When ordering complete the reference with model of display of your choice.

** Lors de la commande, complétez la référence de l'option selon la vitrine de votre choix.] EX: 7ES5 / 11ES5
When ordering complete the option's reference in function of the display of your choice.

*** Voir liste des accessoires (p 111-114).
See list of accessories (p 111-114).



SA5 11MOGC0°7SA5
+ 11ES5
+ 11RA

Présentation 0° prof. utile 700

Evolution Cold - Presentation 0° useful depth 700

Assisted Service

Vitrine d'agencement accouplée avec divers meubles (chaud / froid / neutre) pour construction d'un linéaire de vente fixe. Vitrine **Froide** avec vitre **Droite** basculante et éclairage néon intégré. Plan de présentation horizontal en ALUMINIUM. Profondeur utile 700 mm. Régulation électronique de la température. Froid brassé (groupe logé ou à distance). Soubassement technique sur roulettes freins ou pieds réglables. Finition aluminium. Livrée sans accessoires***.

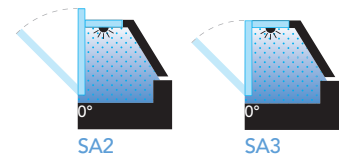
Display cabinet than can be coupled with other units (hot/cold/neutral) for the construction of a fixed sales shelf. Cold display cabinet with straight glass and integrated neon light. Horizontal presentation plan in ALUMINIUM. Useful length 700 mm. Electronic regulation of the temperature. Cold brewed (refrigeration group installed or at distance). Technical base cabinet on wheels with brakes or adjustable feet. Alu finish. Delivered without accessories***.

	• Puis. modèle Elec Electric model power	L W	x	P D	x	SA2	SA3	Poids Weight	Réf. + modèle*
						H	H		
Froid brassé Circulated air Vitrine Froide Fermée Droite (+3°C), linéaire. Closed Cold display cabinet straight (+3°C).	1,75 kW mono	1720	x	1015	x	1500	1385	255 kg	17VFD0°7...
	1,4 kW mono	1380	x	1015	x	1500	1385	230 kg	14VFD0°7...
	1,18 kW mono	1045	x	1015	x	1500	1385	170 kg	11VFD0°7...
	0,88 kW mono	710	x	1015	x	1500	1385	140 kg	7VFD0°7...

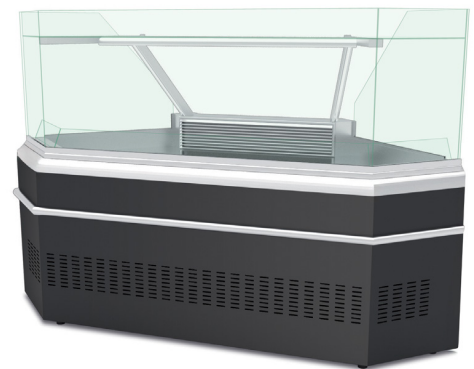
angle 90°
90° angle

Grand modèle. Large model.	2,31 kW mono	2215	x	1015	x	1500	1385	285 kg	GM90VFD0°7...
Petit modèle. Small model.	2,26 kW mono	2029	x	1015	x	1500	1385	260 kg	PM90VFD0°7...

Modèles au choix / models to chose






SA2 14VFD0°7SA2



SA2 GM90VFD0°7SA2

Options**
Options**

	• Puis. modèle Elec Electric model power	Poids Weight	Réf.
 Etagère Intermédiaire In between glass shelf		5 kg	..EI
 Eclairage néon pour étagère intermédiaire Neon lighting for in between glass shelf	0,05 kW		..EN
 Rampe inox à plateaux Stainless steel ramp for trays		5 kg	..RA

Selon la longueur de la réf., prix au mètre linéaire - Depending on the length of the ref., price per linear meter

* Lors de la commande, complétez la référence par le modèle de vitrine de votre choix.] EX : 7VFD0°7SA3
When ordering complete the reference with model of display of your choice.

** Lors de la commande, compléter la référence de l'option selon la vitrine de votre choix.] EX : 7EI / 11EH / 14RA
When ordering complete the option's reference in function of the display of your choice.

*** Voir liste des accessoires (p 111-114).
See list of accessories (p 111-114).



SA3 7VFD0°7SA3
+ 2xPG700***
+ 7EI + 7EN
+ 7RA

Présentation 0° prof. utile 700

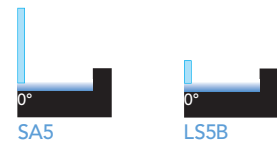
Evolution Cold - Presentation 0° useful depth 700

Assisted Service or Self Service

Vitrine d'agencement accouplée avec divers meubles (chaud / froid / neutre) pour construction d'un linéaire de vente fixe. **Vitrine Froide Ouverte** avec pare-haleine. Plan de présentation horizontal en ALUMINIUM (profondeur utile 700 mm). Régulation électronique de la température. Froid brassé (groupe logé ou à distance). Finition aluminium. Soubassement technique sur roulettes freins ou pieds réglables.

Display cabinet than can be coupled with other units (hot/cold/neutral) for the construction of a fixed sales shelf. **Open cold display cabinet** with sneeze guard. Horizontal presentation plan in ALUMINIUM (useful depth 700 mm). Automatic regulation of the temperature. Cold brewed (refrigeration group installed or at distance). Alu finish. Technical base cabinet on wheels with brakes or adjustable feet.

Modèles au choix / models to chose



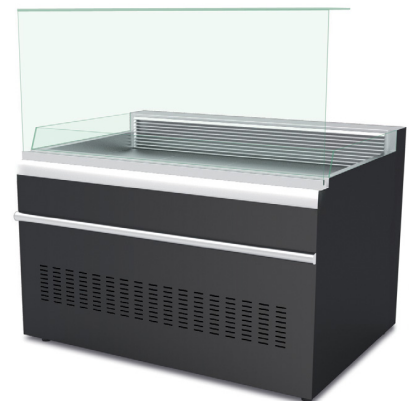
	• Puis. modèle Elec Electric model power	L W	X	P D	X	SA5	LS5B	Poids Weight	Réf. + modèle*	
						H	H			
Froid brassé Circulated air	2,23 kW mono	2 055	x	1 015	x	1 385	971	260 kg	21VFO0°7...	
	1,66 kW mono	1 720	x	1 015	x	1 385	971	225 kg	17VFO0°7...	
	Vitrine Froide Ouverte (+3°C), linéaire. Open cold display cabinet (+3°C), straight.	1,32 kW mono	1 380	x	1 015	x	1 385	971	200 kg	14VFO0°7...
	1,11 kW mono	1 045	x	1 015	x	1 385	971	155 kg	11VFO0°7...	
	0,84 kW mono	710	x	1 015	x	1 385	971	120 kg	7VFO0°7...	

angle 90° 90° angle

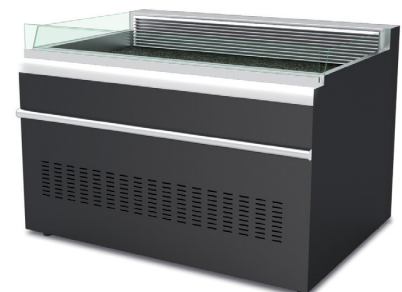
Grand modèle. Large model.	2,23 kW mono	2 215	x	1 015	x	1 385	971	260 kg	GM90VFO0°7...
Petit modèle. Small model.	2,18 kW mono	2 029	x	1 015	x	1 385	971	230 kg	PM90VFO0°7...
Grand modèle inversé. Large model inversed.	2,13 kW mono	2 175	x	1 015	x	1 385	971	270 kg	GMI90VFO0°7...
Petit modèle inversé. Small model inversed.	1,32 kW mono	2 065	x	1 015	x	1 385	971	240 kg	PMI90VFO0°7...

angle 45° 45° angle

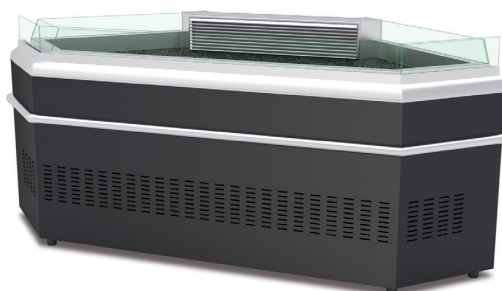
Angle 45°. 45° angle.	1,11 kW mono	1 160	x	1 015	x	1 385	971	145 kg	45VFO0°7...
angle 45° inversé. 45° angle inversed.	1,07 kW mono	1 160	x	1 015	x	1 385	971	140 kg	I45VFO0°7...



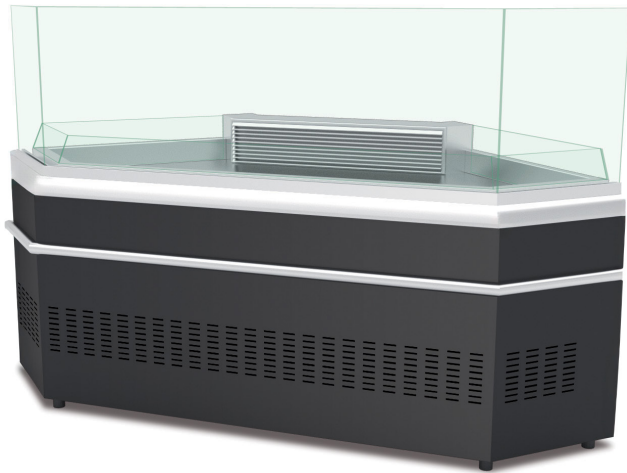
SA5 14VFO0°7SA5
+ 14ES5



LS5B 14VFO0°7LS5B
+ 4xPG700***



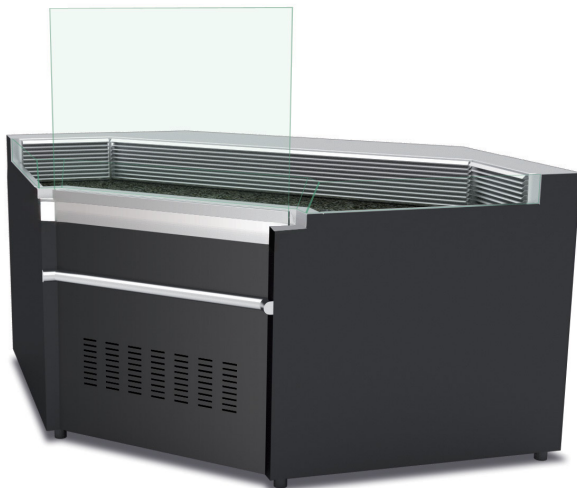
LS5B GM90VFO0°7LS5B
+ VGF90°7***



SA5 GM90VFO0°7SA5



SA5 45VFO0°7SA5



SA5 GMI90VFO0°7SA5
+ VGIF90°7***





LS5B I45VFO0°7LS5B



SA5 14VFO0°7SA5
+ 8xGN2/3***
+ 14ES5
+ 14RA

Options**

Options**

	• Puis, modèle Elec Electric model power	Poids Weight	Réf.
 Etagère Supérieure pour SA5 Upper glass shelve for SA5		5 kg	..ES5
 Rampe inox à plateaux Stainless steel ramp for trays		5 kg	..RA

Selon la longueur de la réf., prix au mètre linéaire - Depending on the length of the ref., price per linear meter

* Lors de la commande, complétez la référence par le modèle de vitrine de votre choix.] EX: 14VFO0°7SA5
When ordering complete the reference with model of display of your choice.

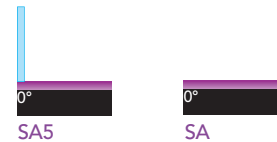
** Lors de la commande, compléter la référence de l'option selon la vitrine de votre choix.] EX: 7EI / 11EH / 14RA
When ordering complete the option's reference in function of the display of your choice.

*** Voir liste des accessoires (p 111-114).
See list of accessories (p 111-114).

Vitrine d'agencement accouplée avec divers meubles (chaud / froid / neutre) pour construction d'un linéaire de vente fixe. Meuble Ouvert Neutre. Plan de présentation horizontal en granit (profondeur utile 700 mm). Finition aluminium. Soubassement neutre ouvert à roulettes freins ou pieds réglables.

Display cabinet than can be coupled with other units (hot/cold/neutral) for the construction of a fixed sales shelf. Open neutral cabinet. Horizontal presentation plan in granite (useful depth 700 mm). Alu finish. Open neutral base cabinet with castors with brakes or adjustable feet.

Modèles au choix / *models to chose*



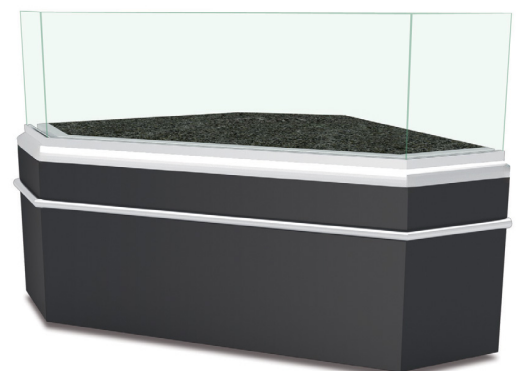
	L W	X D	P D	X D	SA5 H	SA H	Poids Weight	Réf. + modèle*
Meuble Ouvert Neutre linéaire. Modèle de base 2100 mm. <i>Open neutral cabinet, straight.</i> <i>Base model 2100 mm.</i>	2 055	x	1 015	x	1 385	856	250 kg	21MO0°7...
	1 720	x	1 015	x	1 385	856	215 kg	17MO0°7...
	1 380	x	1 015	x	1 385	856	180 kg	14MO0°7...
	1 045	x	1 015	x	1 385	856	135 kg	11MO0°7...
	710	x	1 015	x	1 385	856	110 kg	7MO0°7...



SA5 14MO0°7SA5

angle 90°
90° angle

Grand modèle. <i>Large model.</i>	2 215	x	1 015	x	1 385	856	230 kg	GM90MO0°7...
Petit modèle. <i>Small model.</i>	2 029	x	1 015	x	1 385	856	200 kg	PM90MO0°7...
Grand modèle inversé. <i>Large model.</i>	2 175	x	1 015	x	1 385	856	230 kg	GMI90MO0°7...
Petit modèle inversé. <i>Small model.</i>	2 065	x	1 015	x	1 385	856	200 kg	PMI90MO0°7...
Angle 90° <i>90° Angle</i>	1 694	x	1 015	x	1 385	856	170 kg	MC90MO0°7...



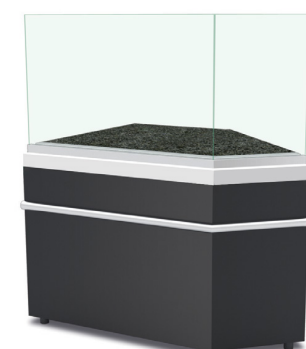
SA5 GM90MO0°7SA5

angle 45°
45° angle

Angle 45° droit. <i>45° angle right.</i>	1 291	x	1 015	x	1 385	856	155 kg	D45MO0°7...
Angle 45° gauche. <i>45° angle left.</i>	1 291	x	1 015	x	1 385	856	155 kg	G45MO0°7...
angle 45° droit inversé. <i>45° angle right inversed.</i>	1 268	x	1 015	x	1 385	856	155 kg	DI45MO0°7...
angle 45° gauche inversé. <i>45° angle left inversed.</i>	1 268	x	1 015	x	1 385	856	155 kg	GI45MO0°7...



SA GM90MO0°7SA



SA5 G45MO0°7SA5



SA5 PMI90MOGC0°7SA5



SA MC90MO0°7SA





SA DI45MO0°7SA



SA 11MO0°7SA

Options**

Options**

	• Puis. modèle Elec Electric model power	Poids Weight	Réf.
 Etagère Supérieure pour SA5 Upper glass shelve for SA5		5 kg	..ES5
 Rampe inox à plateaux Stainless steel ramp for trays		5 kg	..RA

Selon la longueur de la réf., prix au mètre linéaire - Depending on the length of the ref., price per linear meter

* Lors de la commande, complétez la référence par le modèle de vitrine de votre choix.] EX: 11MO0°7SA5
When ordering complete the reference with model of display of your choice.

** Lors de la commande, complétez la référence de l'option selon la vitrine de votre choix.] EX: 7E / 11EH / 14RA
When ordering complete the option's reference in function of the display of your choice.

*** Voir liste des accessoires (p 111-114).
See list of accessories (p 111-114).

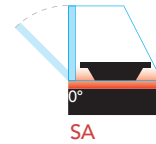


SA5 11MO0°7SA5
+ 11ES5
+ 11RA

Vitrine d'agencement accouplée avec divers meubles (chaud / froid / neutre) pour construction d'un linéaire de vente fixe. Vitrine **Chaud** vitre **Droite** basculante pour poêlon de maintien à température ou de cuisson de Ø 500, 600, 800. Plan de présentation inox à 0° et de hauteur 857 mm. Profondeur utile 700 mm. Régulation thermostatique de la température. Soubassement technique sur roulettes freins ou pieds réglables. Livrée sans poêlon (option: définir le diamètre*).

Display cabinet than can be coupled with other units (hot/cold/neutral) for the construction of a fixed sales shelf. Cooking display with tilting straight glass for maintaining or cooking pans of Ø 500, 600, 800. Stainless Steel presentation plan at 0° and height 770 mm. Useful depth 700 mm. Thermostatic regulation of the temperature. Technical base on wheels with brakes or adjustable feet. Delivered without cooking pan (confirm the diameter).*

Modèles au choix / models to chose



SA

	• Puis. modèle Elec Electric model power	L W	x	P D	x	H H	Poids Weight	Réf. + modèle*
Vitrine Service Assisté d'intégration poêlon <i>Display Assisted Service pan integration</i>	6,1 kW tri	2 055	x	1 015	x	1 385	250 kg	21MIP7SA
	5,1 kW tri	1 720	x	1 015	x	1 385	215 kg	17MIP7SA
	4,1 kW tri	1 380	x	1 015	x	1 385	180 kg	14MIP7SA
	3,1 kW mono	1 045	x	1 015	x	1 385	145 kg	11MIP7SA
	2,1 kW mono	710	x	1 015	x	1 385	110 kg	7MIP7SA



SA 11MIP7SA
+ MDA500
+ POEFONTE500*

Options*

Options*

	• Puis. modèle Elec Electric model power	Ø	x	H H	Poids Weight	Réf.
Intégration dalle de maintien à température (+63°C) <i>Maintaining temperature slab integration (+63°C)</i>	1,35 kW	Ø 730	x	65	40 kg	MDA800
	1,06 kW	Ø 530	x	65	20 kg	MDA600
	0,69 kW	Ø 455	x	65	16 kg	MDA500
Intégration dalle de cuisson (+250°C) <i>Cooking slab integration (+250°C)</i>	8,9 kW	Ø 760	x	280	40 kg	MOC800
	7,6 kW	Ø 650	x	280	30 kg	MOC600
	4,4 kW	Ø 420	x	280	18 kg	MOC500



SA 11MIP7SA
+ MOC600
+ POEFONTE600*
+ 2xLCARGENT*



SA 14MIP7SA + 2xMOC500 + 2xPOEFONTE500*



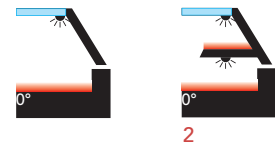
SA 14MIP7SA
+ 2xMOC500
+ 2xPOEFONTE500*

* Voir liste des accessoires (p 111-114).
See list of accessories (p 111-114).

Vitrine d'agencement accouplée avec divers meubles (chaud / froid / neutre) pour construction d'un linéaire de vente fixe. **Vitrine Granit Chauffant** 1, 2 niveaux de présentation incliné à 0°. Profondeur utile 700 mm, étagère basse 600 mm, étagère haute 500 mm. Régulation électronique de la température. Finition aluminium. Soubassement neutre ouvert à roulettes freins ou pieds réglables.

Display cabinet than can be coupled with other units (hot/cold/neutral) for the construction of a fixed sales shelf. Heated granite display with 1, 2 presentation inclined at 0°. Usable depth 700 mm, with electronic regulation of the temperature. Alu finish. On open neutral base cabinet with castors brakes or adjustable feet.

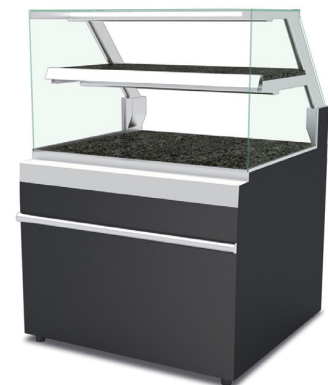
Modèles au choix / models to chose



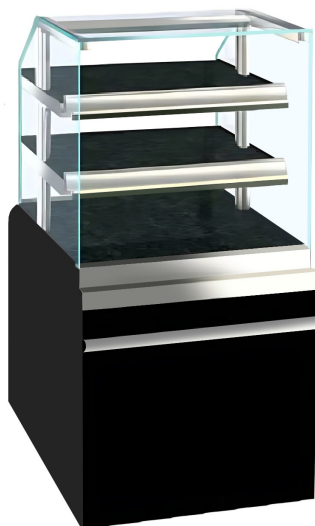
	Puis. modèle Elec Electric model power	L W	X D	P D	X H	Poids Weight	Réf.
	Vitrine Granit Chauffant (+63°C), linéaire. 1 niveau de présentation. <i>Hot granite display (+63°C). 1 presentation level.</i>	4,3 kW tri	1380	x 1015	x 1385	185	kg
	3,2 kW mono	1045	x 1015	x 1385	155	kg	1100GCLS
	2,1 kW mono	710	x 1015	x 1385	120	kg	700GCLS
Vitrine Granit Chauffant (+63°C), linéaire. 2 niveaux de présentation. <i>Hot granite display (+63°C). 2 presentation levels.</i>	7,15 kW tri	1380	x 1015	x 1385	220	kg	1400GC2LS
	5,25 kW tri	1045	x 1015	x 1385	190	kg	1100GC2LS
	3,15 kW mono	710	x 1015	x 1385	155	kg	700GC2LS



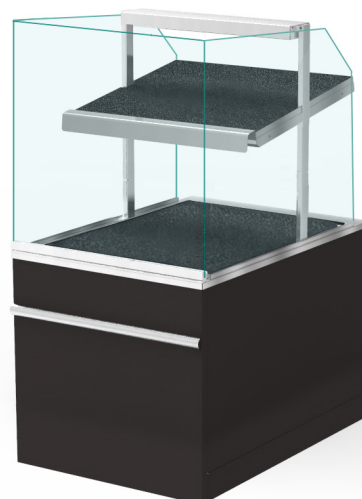
LS 700GCLS



LS 1100GC2LS



LS 7MOGC9



SA 7VC9EGC

Vitrine chaude fermée mobile, alimentée par gaz, pour maintenir en température toute préparation (viandes, garnitures etc). Finition inox. Vitrage en polycarbonates. Equipée de bacs gastronorme 1/1 ou d'un bac de débroschage (à préciser à la commande).

Gas powered mobile heated display unit to maintain the temperature of all foods prepared in this way (meats, garnishes, etc). Stainless steel finish. Fixed polycarbonates glasses. Equipped with adaptation of GEE Norms 1/1 containers or a spit-removing tray (to be precised when order).

	• Puis. modèle Gaz Gas model power	L W	x D	P D	x H	Poids Weight	Réf.
Vitrine chaude «Spécial-marché» (+63°C), linéaire. «Special-marché» heated display (+63°C).	3,85 kW	1 430	x	605	x	80 kg	1400VSM
				4 bacs gastronorme 4 GEE norms containers			



Attention ! Afin de ne pas détériorer la structure polycarbonate, prévoir une protection et une manipulation minutieuse.
Attention ! It is recommended to move the polycarbonate with care and protection.



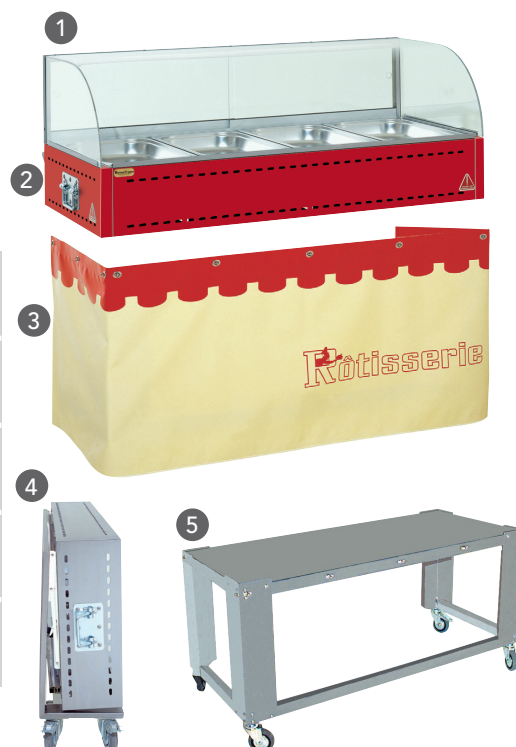
1400VSM toutes options
1400VSM all options

Options

Options

	L W	x D	P D	x H	Réf.	
1 Jeu complet de glaces polycarbonate de rechange. <i>Spare polycarbonate glasses.</i>	1 390	x	600	x	300	1400JCG
2 Finition de couleur rouge ou jaune*. <i>Finished in red or yellow colour*.</i>						COUL
3 Bâche d'habillage. <i>Dressing.</i>	2 629	x	1	x	660	1400B.H
4 Piètement pliable à roulettes freins. <i>Flexible stand with castors.</i>	1 400	x	300	x	780	1400PP
5 Piètement démontable à roulettes freins. <i>Dismantled stand with casters.</i>	1 400	x	605	x	670	1400PF

* Couleurs spécifiques, nous consulter pour commandes et délais de fabrication.
Specific colours contact us to place an order and for manufacturing time.



A encastrer ou à poser - Drop'in or table top

Modules | Chaud Maintien

Service Assisté ou Libre Service

Hot maintaining units

Assisted Service or Self Service

Dalle chauffante à encastrer ou à poser dans vos linéaires déjà existants ou dans un meuble Rotisol ; pour maintien au chaud des plats cuisinés pour buffet, self-service, etc. Commande à distance intégrée de la température par thermostat électronique ou thermostat pré-réglé pour les références DI.

Heated granite slab to build in or to put into your already existing linear or in a Rotisol cabinet, keep hot dishes for buffet, self service, etc. Integrated remote control of temperature by an electronic thermostat or thermostat pre-adjusts for references DI.

	• Puis. modèle Elec Electric model power	L	x	P	x	H	Poids	Réf.
		W		D		H	Weight	
Dalle chauffante en granit (+63°C), à encastrer. <i>Heated slab (+63°C), to build in.</i>	1,6 kW mono	915	x	610	x	118	41 kg	DIC 4
	1,2 kW mono	760	x	610	x	118	34 kg	DIC 3
	1 kW mono	760	x	510	x	118	29 kg	DIC 2
	0,8 kW mono	610	x	510	x	118	23 kg	DIC 1

Dalle chauffante extra plate en inox (+63°C), à poser. <i>Extra thin heated slab (+63°C), to put.</i>	0,7 kW mono	1712	x	520	x	60	21 kg	DI 4
	0,6 kW mono	1381	x	520	x	60	18 kg	DI 3
	0,35 kW mono	1050	x	520	x	60	14 kg	DI 2
	0,3 kW mono	720	x	520	x	60	9 kg	DI 1

	• Puis. modèle Elec Electric model power	Ø	x	H	Poids	Réf.
				H	Weight	
Dalle chauffante en fonte d'aluminium (+63°C), à encastrer. <i>Heated slab (+63°C), to build in.</i>	1,35 kW mono	730	x	65	40 kg	MDA800
	1,06 kW mono	530	x	65	20 kg	MDA600
	0,69 kW mono	455	x	65	16 kg	MDA500

Dalle chauffante en fonte d'aluminium (+63°C), à poser. <i>Heated slab (+63°C), to put.</i>	1,35 kW mono	760	x	80	40 kg	DA800
	1,06 kW mono	600	x	80	20 kg	DA600
	0,69 kW mono	500	x	80	15 kg	DA500

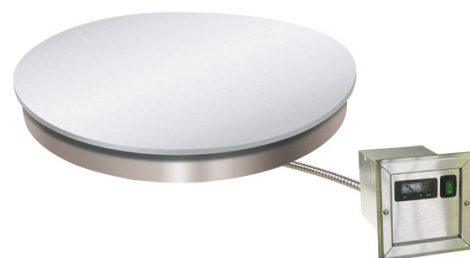
Dalle de cuisson en Aluminium (+250°C), à encastrer <i>Cooking slab integration (+250°C), to build-in</i>	8,9 kW tri	760	x	280	90 kg	MOC800
	4,95 kW tri	650	x	280	30 kg	MOC600
	4,4 kW tri	420	x	280	18 kg	MOC500



DIC 2
+ GRM2*



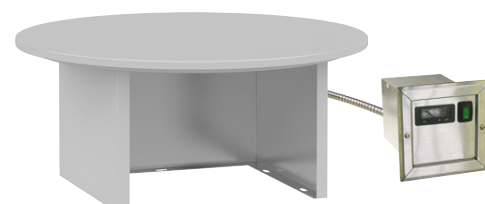
DI 2



MDA600



DA600
+ POEFONTE600*



MOC600

* Voir liste des accessoires (p 111-114).
See list of accessories (p 111-114).

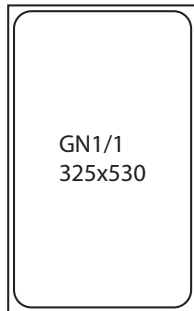
	Réf.	
1 Plaque de découpe 325 x 870. <i>Cutting surface 325 x 870.</i>	PD900	
	Plaque de découpe 325 x 690. <i>Cutting surface 325 x 690.</i>	PD700
	Plaque de découpe 325 x 520. <i>Cutting surface 325 x 520.</i>	PD500
2 Plaque de présentation en inox ou aluminium 325 x 870. <i>Plate presentation 325 x 870.</i>	PP900 PP900N	
	Plaque de présentation en inox ou aluminium 325 x 690. <i>Plate presentation 325 x 690.</i>	PP700 PP700N
	Plaque de présentation en inox ou aluminium 325 x 520. <i>Plate presentation 325 x 520.</i>	PP500 PP500N
4 Plat fonte d'aluminium noir 410 x 280. <i>Plate in aluminium 410 x 280</i>	PLAO410.280N	
	Plat fonte d'aluminium noir 320 x 270. <i>Plate in aluminium 320 x 270</i>	PLAO320.270N
5 Bac Gastronorme 2/3 «Steel Coat» anti-adhérent (prof. : 65 mm). <i>Gee norms 2/3 black «Teflon» (depth : 65 mm).</i>	BACA2365N	
6 Poêlon artisanal en fonte d'aluminium de très haute conductibilité calorifique avec revêtement anti-adhérent, fond parfaitement plan (parfait contact surfacique). <i>Traditional saucepan of cast aluminium with very high heat conductivity with anti-stick coating, completely flat bottom (for a perfect surface contact).</i>	POEFONT800	
	POEFONT650	
	POEFONT500	
7 Poêlon fonte 2 compartiments. <i>Cast iron saucepan with 2 compartments.</i>	POEFONT8002S	
	POEFONT6502S	
8 Poêlon fonte 3 compartiments. <i>Cast iron saucepan with 3 compartments.</i>	POEFONT8003S	
	POEFONT6503S	



* Couleurs à préciser lors de la commande. Couleurs spécifiques, nous consulter pour commandes et délais de fabrication.

To be precised when order. Specific colors contact us to place an order and for manufacturing time.

** Lors de la commande, compléter la référence de l'option selon la vitrine de votre choix. EX : GMGF45*7
When ordering complete the option's reference in function of the display of your choice.

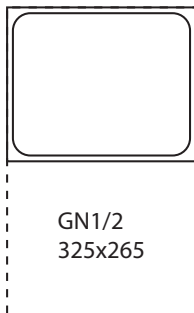


GN1/1
325x530

BACS GASTRONORME PLEINS GN 1/1			
325 x 530 mm			
<i>GEE norms containers - Gastro tray</i>			
INOX <i>Stainless steel</i>	Hauteur (mm) <i>Height</i>	Volume (litre) <i>Volume</i>	
BAC1120	20	3	
BAC1140	40	5,8	
BAC1155	55	8	
BAC1165	65	9	
BAC11100	100	13,5	
BAC11150	150	20	
BAC11200	200	28	

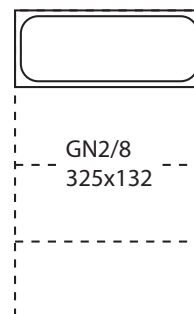


BAC1165



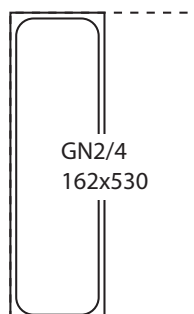
GN1/2
325x265

BACS GASTRONORME PLEINS GN 1/2			
325 x 265 mm			
<i>GEE norms containers - Gastro tray</i>			
INOX <i>Stainless steel</i>	Hauteur (mm) <i>Height</i>	Volume (litre) <i>Volume</i>	
BAC1220	20	1,2	
BAC1240	40	2,5	
BAC1255	55	3,3	
BAC1265	66	4	
BAC12100	100	6,2	
BAC12150	150	9	
BAC12200	200	12	



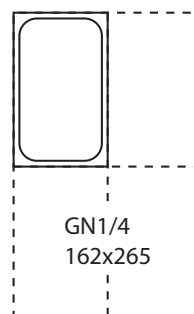
GN2/8
325x132

BACS GASTRONORME PLEINS GN 2/8			
325 x 132 mm			
<i>GEE norms containers - Gastro tray</i>			
INOX <i>Stainless steel</i>	Hauteur (mm) <i>Height</i>	Volume (litre) <i>Volume</i>	
BAC2865	65	1,5	
BAC28100	100	2,7	
BAC28150	150	3,8	



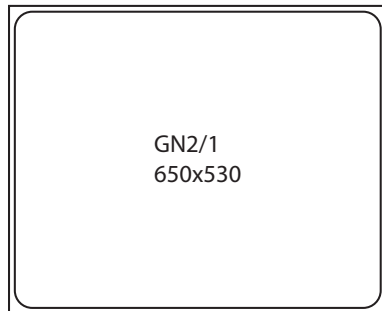
GN2/4
162x530

BACS GASTRONORME PLEINS GN 2/4			
162 x 530 mm			
<i>GEE norms containers - Gastro tray</i>			
INOX <i>Stainless steel</i>	Hauteur (mm) <i>Height</i>	Volume (litre) <i>Volume</i>	
BAC2420	20	1,2	
BAC2440	40	2,5	
BAC2465	65	4	
BAC24100	100	6,2	
BAC24150	150	9	
BAC24200	200	12	



GN1/4
162x265

BACS GASTRONORME PLEINS GN 1/4			
162 x 265 mm			
<i>GEE norms containers - Gastro tray</i>			
INOX <i>Stainless steel</i>	Hauteur (mm) <i>Height</i>	Volume (litre) <i>Volume</i>	
BAC1420	20	0,5	
BAC1440	40	1,1	
BAC1455	55	1,5	
BAC1465	65	1,7	
BAC14100	100	2,5	
BAC14150	150	4	
BAC14200	200	5,2	

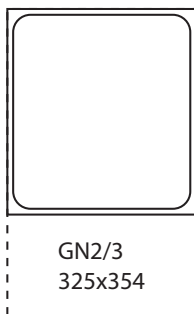


BACS GASTRONORME PLEINS GN 2/1

650 x 530 mm

GEE norms containers - Gastro tray

INOX <i>Stainless steel</i>	Hauteur (mm) <i>Height</i>	Volume (litre) <i>Volume</i>
BAC2120	20	6,5
BAC2140	40	12
BAC2155	55	16,5
BAC2165	65	19
BAC21100	100	29
BAC21150	150	43
BAC21200	200	58

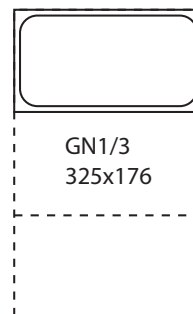


BACS GASTRONORME PLEINS GN 2/3

325 x 354 mm

GEE norms containers - Gastro tray

INOX <i>Stainless steel</i>	Hauteur (mm) <i>Height</i>	Volume (litre) <i>Volume</i>
BAC2340	40	3,5
BAC2365	65	5,5
BAC23100	100	8,7
BAC23150	150	13
BAC23200	200	16,7

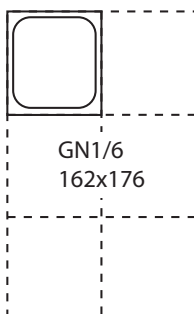


BACS GASTRONORME PLEINS GN 1/3

325 x 176 mm

GEE norms containers - Gastro tray

INOX <i>Stainless steel</i>	Hauteur (mm) <i>Height</i>	Volume (litre) <i>Volume</i>
BAC1340	40	1,6
BAC1355	55	2,1
BAC1365	65	2,5
BAC13100	100	3,7
BAC13150	150	5,7
BAC13200	200	7,5
BAC13250	250	10

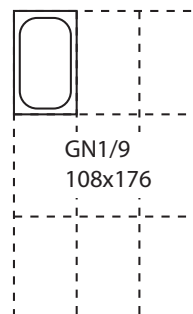


BACS GASTRONORME PLEINS GN 1/6

162 x 176 mm

GEE norms containers - Gastro tray

INOX <i>Stainless steel</i>	Hauteur (mm) <i>Height</i>	Volume (litre) <i>Volume</i>
BAC1665	65	1
BAC16100	100	1,7
BAC16150	150	2,2
BAC16200	200	3



BACS GASTRONORME PLEINS GN 1/9

108 x 176 mm

GEE norms containers - Gastro tray

INOX <i>Stainless steel</i>	Hauteur (mm) <i>Height</i>	Volume (litre) <i>Volume</i>
BAC1965	65	0,6
BAC19100	100	0,8