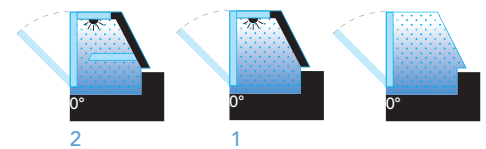


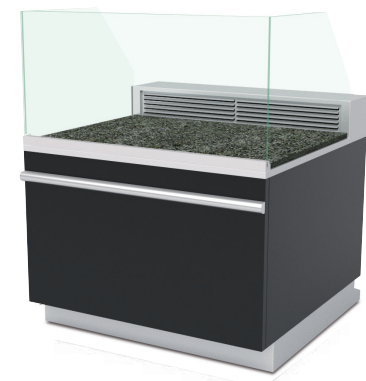
Vitrine **Froide** vitre Droite basculante avec ou sans éclairage néon intégré. Plan de présentation inox à 0° et de hauteur 770 mm. Profondeur utile 700, 500 mm. Régulation électronique de la température. Froid brassé (groupe logé ou à distance). Soubassement technique sur roulettes freins ou pieds réglables. Livrée avec plaques inox (options accessoires : plaques de granit, bacs gastronorme**).

Cold display cabinet with straight tilting glass, with or without neon lighting. Stainless Steel Presentation plan of 0° and height 770mm. Useful depth 700, 500 mm. Electronic regulation of the temperature. Fan forced refrigeration (installed or central compressor). Technical base on wheels with brakes or adjustable feet. Delivered with stainless steel plate (Optional accessories : granite slab, gastronorme**).

* Modèles au choix / models to chose



	• Puis. modèle Elec Electric model power	L W	X D	X H	Poids Weight	Réf. + modèle*
Vitrine Froide Service Assisté maintien à température (+ 3°C) Modèle de base 1700	1,2 kW	1736	x 1078	x 1306	220 kg	17VF9SA
Cold display Assisted Service (+3°C) Base model 1700	1,2 kW	1736	x 898	x 1306	190 kg	17VF7SA
+ Eclairage néon + Neon lighting	+ 0,035 kW				+ 5 kg	17VF...SA1
+ Eclairage néon + étagère neutre + Neon lighting + glass shelf	+ 0,035 kW				+ 5 kg	17VF...SA2
Vitrine Froide Service Assisté maintien à température (+ 3°C) Modèle de base 1400	1,1 kW	1400	x 1078	x 1306	190 kg	14VF9SA
Cold display Assisted Service (+3°C) Base model 1400	1,1 kW	1400	x 898	x 1306	165 kg	14VF7SA
+ Eclairage néon + Neon lighting	+ 0,028 kW				+ 5 kg	14VF...SA1
+ Eclairage néon + étagère neutre + Neon lighting + glass shelf	+ 0,028 kW				+ 5 kg	14VF...SA2
Vitrine Froide Service Assisté maintien à température (+ 3°C) Modèle de base 1100	0,9 kW	1063	x 1078	x 1306	160 kg	11VF9SA
Cold display Assisted Service (+3°C) Base model 1100	0,9 kW	1063	x 898	x 1306	140 kg	11VF7SA
+ Eclairage néon + Neon lighting	+ 0,021 kW				+ 5 kg	11VF...SA1
+ Eclairage néon + étagère neutre + Neon lighting + glass shelf	+ 0,021 kW				+ 5 kg	11VF...SA2
Vitrine Froide Service Assisté maintien à température (+ 3°C) Modèle de base 700	0,7 kW	728	x 1078	x 1306	120 kg	7VF9SA
Cold display Assisted Service (+3°C) Base model 700	0,7 kW	728	x 898	x 1306	105 kg	7VF7SA
+ Eclairage néon + Neon lighting	+ 0,015 kW				+ 5 kg	7VF...SA1
+ Eclairage néon + étagère neutre + Neon lighting + glass shelf	+ 0,015 kW				+ 5 kg	7VF...SA2



11VF9SA + 3xPG700**



1 11VF9SA1



2 11VF9SA2 + 6xGN2/3**

Il est conseillé d'utiliser des vitrines réfrigérées dans un milieu climatisé afin d'éviter la formation de condensation sur les vitres extérieures provoqué par une forte hygrométrie ambiante

It is advisable to use refrigerated display in an air conditioned environment to avoid condensation on the outside of windows caused by high ambient humidity

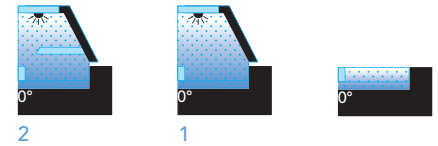
* Lors de la commande, complétez la référence par le modèle de vitrine de votre choix (profondeur de la vitrine).
When ordering complete the reference with model of display of your choice (depth of the display).

** Voir liste des accessoires (p 111-114).
See list of accessories (p 111-114).

Vitrine **Froide** vitre Droite basculante avec ou sans éclairage néon intégré. Plan de présentation inox à 0° et de hauteur 770 mm. Profondeur utile 700, 500 mm. Régulation électronique de la température. Froid brassé (groupe logé ou à distance). Soubassement technique sur roulettes freins ou pieds réglables. Livrée avec plaques inox (options accessoires : plaques de granit, bacs gastronorme**).

Cold display cabinet with straight tilting glass, with or without neon lighting. Stainless Steel Presentation plan of 0° and height 770mm. Useful depth 700, 500 mm. Electronic regulation of the temperature. Fan forced refrigeration (installed or central compressor). Technical base on wheels with brakes or adjustable feet. Delivered with stainless steel plate (Optional accessories : granite slab, gastronorme**).

* Modèles au choix / models to chose



	Puis. modèle Elec Electric model power	L W	x	P D	x	H H	Poids Weight	Réf. + modèle*
Vitrine Froide Libre Service maintien à température (+ 3°C) Modèle de base 1700	1,2 kW	1736	x	1078	x	923	210 kg	17VF9LS
Cold display Self Service (+3°C) Base model 1700	1,2 kW	1736	x	898	x	923	180 kg	17VF7LS
+ Eclairage néon + Neon lighting	+ 0,035 kW					1306	+ 5 kg	17VF...LS1
+ Eclairage néon + étagère neutre + Neon lighting + glass shelve	+ 0,035 kW					1306	+ 5 kg	17VF...LS2
Vitrine Froide Libre Service maintien à température (+ 3°C) Modèle de base 1400	1,1 kW	1400	x	1078	x	923	180 kg	14VF9LS
Cold display Self Service (+3°C) Base model 1400	1,1 kW	1400	x	898	x	923	155 kg	14VF7LS
+ Eclairage néon + Neon lighting	+ 0,028 kW					1306	+ 5 kg	14VF...LS1
+ Eclairage néon + étagère neutre + Neon lighting + glass shelve	+ 0,028 kW					1306	+ 5 kg	14VF...LS2
Vitrine Froide Libre Service maintien à température (+ 3°C) Modèle de base 1100	0,9 kW	1063	x	1078	x	923	155 kg	11VF9LS
Cold display Self Service (+3°C) Base model 1100	0,9 kW	1063	x	898	x	923	135 kg	11VF7LS
+ Eclairage néon + Neon lighting	+ 0,021 kW					1306	+ 5 kg	11VF...LS1
+ Eclairage néon + étagère neutre + Neon lighting + glass shelve	+ 0,021 kW					1306	+ 5 kg	11VF...LS2
Vitrine Froide Libre Service maintien à température (+ 3°C) Modèle de base 700	0,7 kW	728	x	1078	x	923	115 kg	7VF9LS
Cold display Self Service (+3°C) Base model 700	0,7 kW	728	x	898	x	923	100 kg	7VF7LS
+ Eclairage néon + Neon lighting	+ 0,015 kW					1306	+ 5 kg	7VF...LS1
+ Eclairage néon + étagère neutre + Neon lighting + glass shelve	+ 0,015 kW					1306	+ 5 kg	7VF...LS2



11VF9LS



1 11VF9LS1



2 11VF9LS2

Il est conseillé d'utiliser des vitrines réfrigérées dans un milieu climatisé afin d'éviter la formation de condensation sur les vitres extérieures provoqué par une forte hygrométrie ambiante
It is advisable to use refrigerated display in an air conditioned environment to avoid condensation on the outside of windows caused by high ambient humidity

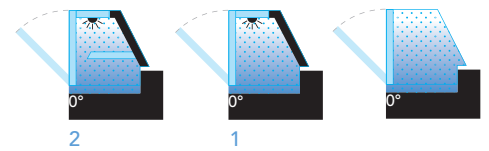
* Lors de la commande, complétez la référence par le modèle de vitrine de votre choix (profondeur de la vitrine).
When ordering complete the reference with model of display of your choice (depth of the display).

** Voir liste des accessoires (p 111-114).
See list of accessories (p 111-114).

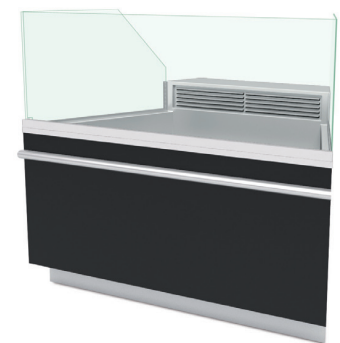
Vitrine **Froide** d'angle 45° vitre **Droite** basculante avec ou sans éclairage néon intégré. Plan de présentation inox à 0° et de hauteur 770 mm. Profondeur utile 700, 500 mm. Régulation électronique de la température. Froid brassé (groupe logé ou à distance). Soubassement technique sur roulettes freins ou pieds réglables. Livrée avec plaques inox (options accessoires : plaques de granit**).

Cold display cabinet with straight tilting glass, with or without neon lighting. Stainless Steel Presentation plan of 0° and height 770 mm. Useful depth 700, 500 mm. Electronic regulation of the temperature. Fan forced refrigeration (installed or central compressor). Technical base on wheels with brakes or adjustable feet. Delivered with stainless steel plate (Optional accessories : granite slab**).

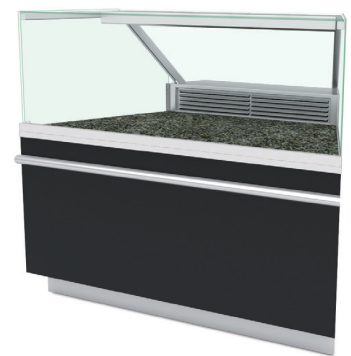
Modèles au choix / models to chose



	• Puis. modèle Elec Electric model power	L W	X D	X H	Poids Weight	Réf. + modèle*
Vitrine Froide Service Assisté maintien à température (+ 3°C) Grand modèle 45° Cold display Assisted Service (+3°C) Large model 45°	0,7 kW	1535	x 1078	x 1306	150 kg	GMF45°9SA
+ Eclairage néon + Neon lighting	+ 0,015 kW				+ 5 kg	GMF45°9SA1
+ Eclairage néon + étagère neutre + Neon lighting + glass shelf	+ 0,015 kW				+ 5 kg	GMF45°9SA2
Vitrine Froide Service Assisté maintien à température (+ 3°C) Grand modèle 45° Cold display Assisted Service (+3°C) Large model 45°	0,7 kW	1400	x 902	x 1306	140 kg	GMF45°7SA
+ Eclairage néon + Neon lighting	+ 0,015 kW				+ 5 kg	GMF45°7SA1
+ Eclairage néon + étagère neutre + Neon lighting + glass shelf	+ 0,015 kW				+ 5 kg	GMF45°7SA2



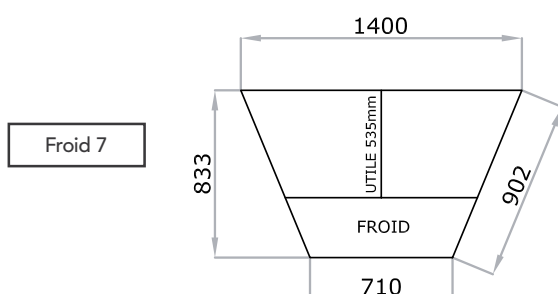
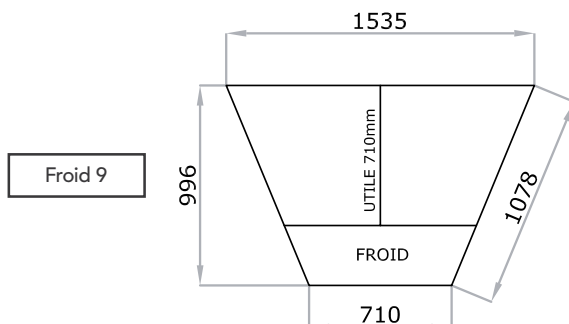
GMF45°9SA



1 GMF45°9SA1 + GMGF45°9



2 GMF45°9SA2



* Lors de la commande, complétez la référence par le modèle de vitrine de votre choix (profondeur de la vitrine).
When ordering complete the reference with model of display of your choice (depth of the display).

** Voir liste des accessoires (p 111-114).
See list of accessories (p 111-114).

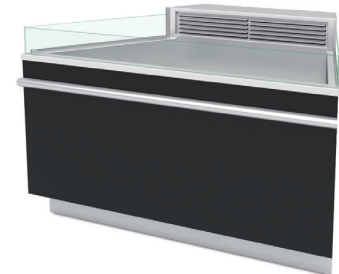
Vitrine **Froide** d'angle 45° vitre **Droite** basculante avec ou sans éclairage néon intégré. Plan de présentation inox à 0° et de hauteur 770 mm. Profondeur utile 700, 500 mm. Régulation électronique de la température. Froid brassé (groupe logé ou à distance). Soubassement technique sur roulettes freins ou pieds réglables. Livrée avec plaques inox (options accessoires : plaques de granit**).

Cold display cabinet with straight tilting glass, with or without neon lighting. Stainless Steel Presentation plan of 0° and height 770 mm. Useful depth 700, 500 mm. Electronic regulation of the temperature. Fan forced refrigeration (installed or central compressor). Technical base on wheels with brakes or adjustable feet. Delivered with stainless steel plate (Optional accessories : granite slab**).

Modèles au choix / models to chose



	• Puis. modèle Elec Electric model power	L W	x	P D	x	H H	Poids Weight	Réf. + modèle*
Vitrine Froide Libre Service maintien à température (+ 3°C) Grand modèle 45° Cold display Self Service (+3°C) Large model 45°	0,7 kW	1535	x	1078	x	923	140 kg	GMF45°9LS
+ Eclairage néon + Neon lighting	+ 0,015 kW					1306	+ 5 kg	GMF45°9LS1
+ Eclairage néon + étagère neutre + Neon lighting + glass shelf	+ 0,015 kW					1306	+ 5 kg	GMF45°9LS2
Vitrine Froide Libre Service maintien à température (+ 3°C) Grand modèle 45° Cold display Self Service (+3°C) Large model 45°	0,7 kW	1400	x	902	x	923	130 kg	GMF45°7LS
+ Eclairage néon + Neon lighting	+ 0,015 kW					1306	+ 5 kg	GMF45°7LS1
+ Eclairage néon + étagère neutre + Neon lighting + glass shelf	+ 0,015 kW					1306	+ 5 kg	GMF45°7LS2



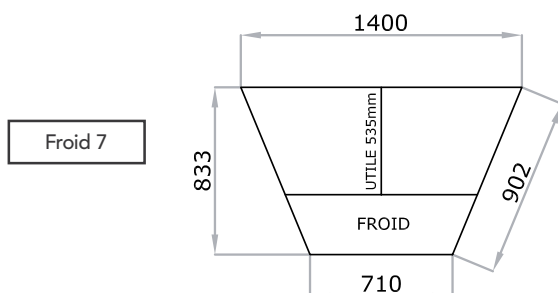
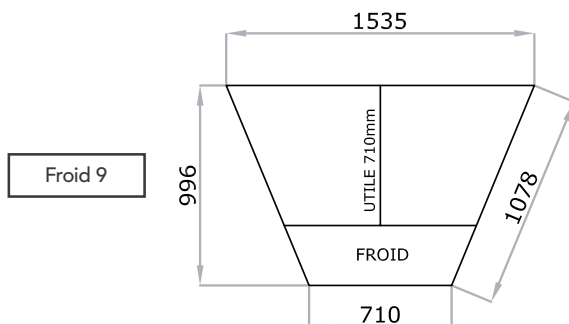
GMF45°9LS



1 GMF45°9LS1



2 GMF45°9LS2



* Lors de la commande, complétez la référence par le modèle de vitrine de votre choix (profondeur de la vitrine).
When ordering complete the reference with model of display of your choice (depth of the display).

** Voir liste des accessoires (p 111-114).
See list of accessories (p 111-114).

Vitrine **Froide** et **Chaud**e vitre **Droite** et éclairage intégré. Plan de présentation en inox à 0° et de hauteur 770 mm. Profondeur utile 700 mm. Régulations électroniques de la température. Froid brassé (groupe logé ou à distance). Etagère chauffante supérieur. Soubassement technique sur roulettes freins ou pieds réglables. Chargement par service arrière.

Cold & Hot display cabinet with straight tilting glass, with or without neon lighting. Stainless Steel Presentation plan of 0° and height 770mm. Useful depth 700 mm. Electronic regulation of the temperature. Fan forced refrigeration (installed or central compressor). Heated upper shelf. Technical base on wheels with brakes or adjustable feet. Delivered without accessories. Rear loading unit.

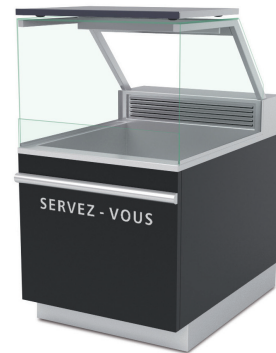
Modèles au choix / models to chose



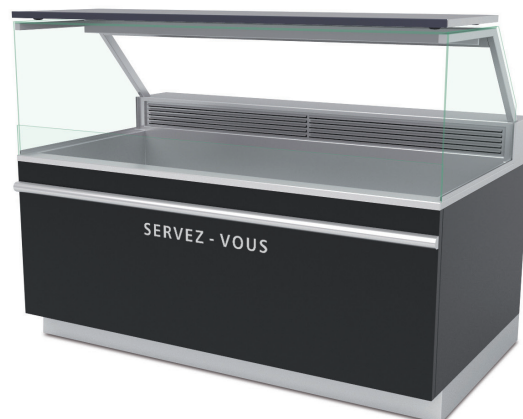
	• Puis. modèle Elec Electric model power	L W	X D	X H	Poids Weight	Réf. + modèle
Vitrine Froide / Chaud Libre Service température (+3°C +63°C) Modèle de base 1700 <i>Hot and Cold display cabinet Self Service (+3°C +63°C) Base model 1700</i>	2,1 kW	1736	x 1069	x 1336	245 kg	17FC9LS
Vitrine Froide / Chaud Libre Service température (+3°C +63°C) Modèle de base 1400 <i>Hot and Cold display cabinet Self Service (+3°C +63°C) Base model 1400</i>	2 kW	1400	x 1069	x 1336	215 kg	14FC9LS
Vitrine Froide / Chaud Libre Service température (+3°C +63°C) Modèle de base 1100 <i>Hot and Cold display cabinet Self Service (+3°C +63°C) Base model 1100</i>	1,5 kW	1063	x 1069	x 1336	180 kg	11FC9LS
Vitrine Froide / Chaud Libre Service température (+3°C +63°C) Modèle de base 700 <i>Hot and Cold display cabinet Self Service (+3°C +63°C) Base model 700</i>	1,2 kW	728	x 1069	x 1336	135 kg	7FC9LS



11FC9LS



7FC9LS



17FC9LS